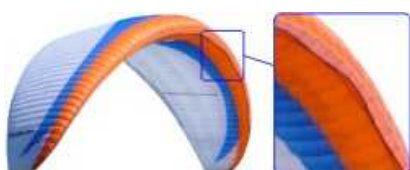


Tracer

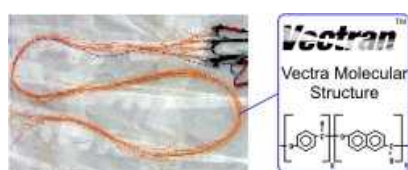
トレーサー

SOLのNEWコンペモデル

ブラジルNO.1パイロットにして過去のPWC、世界選手権で常に上位に位置するフランク・ブラウン氏をR&D兼コンペチームメンバーとして迎え、SOL従来のコンペ機からは新しいコンセプトに基づいて完成されたトレーサーは次の7つの新システムを備えている。



(1) HP(ハイプレッシャー)システム
インテークの一部を小さくすることで空気の流入の勢いに緩急をつけることでラム圧を高め、フルスピード時のアタックアングルでも翼形成のスタビリティを向上させている



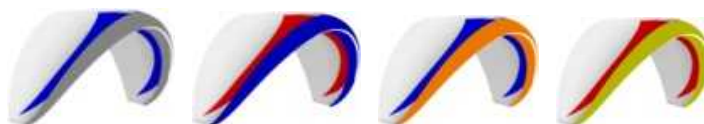
(2) VF:ハイテクライン素材ベクトラン
クージン社の進歩した素材ベクトランは、同社の従来製品テクノーラよりもさらに20%有害抵抗を抑制できる直径に変更して、なお同様の強度を有している。

(3) HPAR/ハイプロジェクトアスペクトレシオ



(4) FHT/フルハイブリッドテクノロジー
(5) LT/レーザーテクノロジー
(6) LW/ローウェイトテクノロジー
(7) PSS/プログレッシブスピードテクノロジー

カラーパターン



スペック表

サイズ	SM	M	ML	L	XL
セル数	64	64	64	64	64
翼面積(実/投) m ²	19.83	20.65	21.7	22.77	24.09
スパン m	9.78	9.98	10.23	10.43	10.78
アスペクト比(投影)	4.8	4.8	4.8	4.8	4.8
飛行速度 km/h	25/40/60+	25/40/60+	25/40/60+	25/40/60+	25/40/60+
最小沈下率(m/s)	1.1	1.1	1.1	1.1	1.1
滑空比	10+	10+	10+	10+	10+
機体重量 kg	4.58	5.6	5.74	5.88	6.22
飛行重量 kg	86 - 90	96 - 100	105 - 110	114 - 120	122 - 128
安全規格(DHV)	ロードテスト	ロードテスト	ロードテスト	ロードテスト	ロードテスト