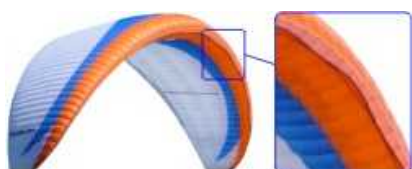


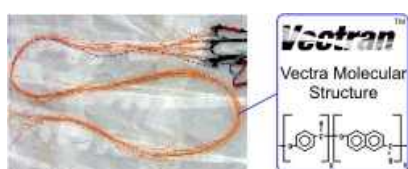
# Tracer

## トレーサー コンペモデルが 進化しました。

世界各国のコンペションで鮮烈なデビューを果たし、アメリカ、フランス、ロシアでのナショナルチャンピオンを生み出したTracerのNewモデルをリリース、Tracer独特のコンペ機には類まれな安心感のあるハンドリングとそれに反比例したかのようなストレートでのアドバンテージあるペネトレーション



(1) HP(ハイプレッシャー)システム  
インテークの一部を小さくすることで空気の流入の勢いに緩急をつけることでラム圧を高め、フルスピード時のアタックアングルでも翼形成のスタビリティを向上させている



(2) VF:ハイテクライン素材ベクトラン  
クージン社の進歩した素材ベクトランは、同社の従来製品テクノロジーよりもさらに20%有害抵抗を抑制できる直径に変更して、なお同様の強度を有している。

(3) HPAR/ハイプロジェクトアスペクトレシオ



(4) FHT/フルハイブリッドテクノロジー  
(5) LT/レーザーテクノロジー  
(6) LW/ローウェイトテクノロジー  
(7) PSS/プログレッシブスピードテクノロジー

●カラーパターンはお問い合わせください

### ■スペック表

サイズ	SM	M	L	XL
セル数	76			
翼面積 (実/投) m <sup>2</sup>	24.89 / 20.63	26.66 / 21.48	26.96 / 22.35	28.03 / 23.23
スパン (実/投) m	13.39 / 10.41	13.66 / 10.62	13.93 / 10.83	14.21 / 11.04
アスペクト比 (実/投)	5.3 / 7.2			
飛行速度 km/h	24 / 40 / 60+	24 / 40 / 60+	24 / 40 / 60+	24 / 40 / 60+
最小沈下率 (m/s)	1.0	1.0	1.0	1.0
滑空比	10.5+	10.5+	10.5+	10.5+
機体重量 kg	4.58	5.6	5.88	6.22
飛行重量 kg	93 - 100	100 - 106	106 - 113	113 - 120
安全規格 (DHV)	ロードテスト	ロードテスト	ロードテスト	ロードテスト